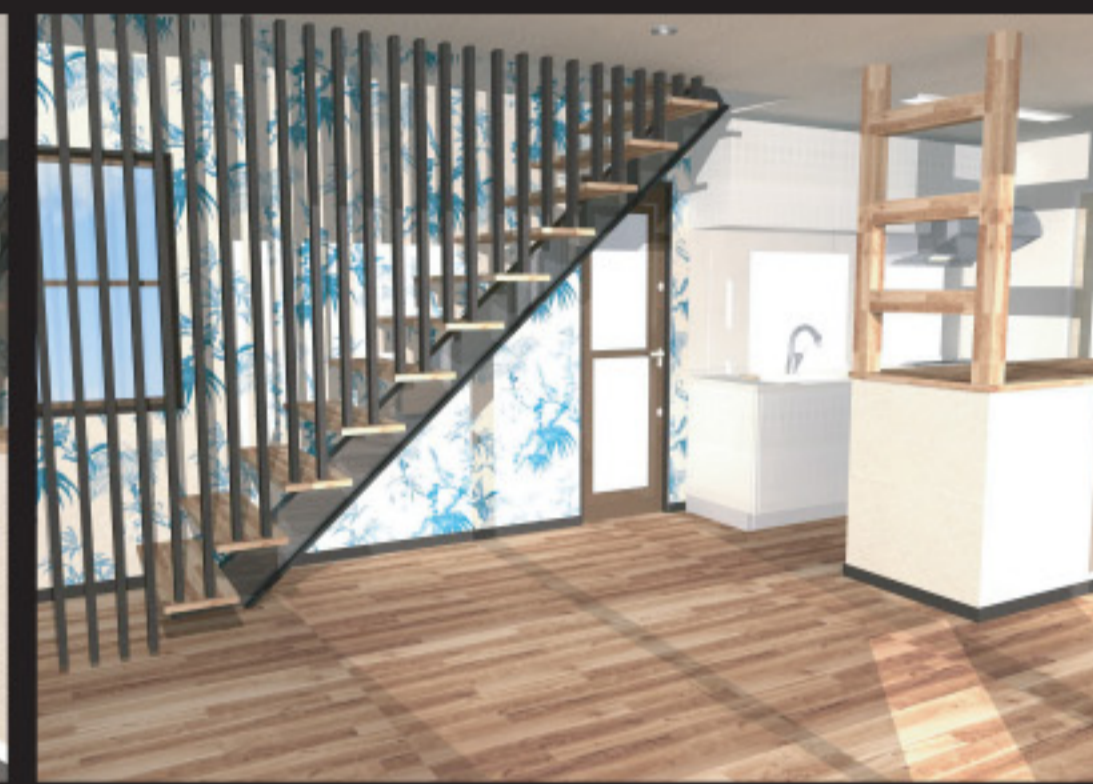


# OPEN HOUSE 2015 3/7 (土) ~ 3/15 (日)

10:00 ~ 17:00 予約受付中!  
時間外はご相談下さい。

完成見学会 新築 建替 リフォーム相談会 予約、お問合せは ☎ 0120-035-356

京都市山科区の敷地面積 約60坪、建物総面積 約49坪。外観、内観すべてにおいて特注！全室南向きのフルオーダー注文住宅！



**パース作成** 打ち合わせの際に完成パースを作成しプランニングを進めていくため、完成後イメージと違うということは、ほぼございません。



**構造** 構造材は高強度の集成材を使用。構造は設計の柔軟性や自由度が高く、四季の移りかわりのある日本の気候風土に最も適した伝統的な木造軸組み工法。弊社ではべた基礎、通柱は120°角、全ての床に24°の構造用合板を使用し、より強度を高めています。鉄筋コンクリート造・鉄骨造も可能です。

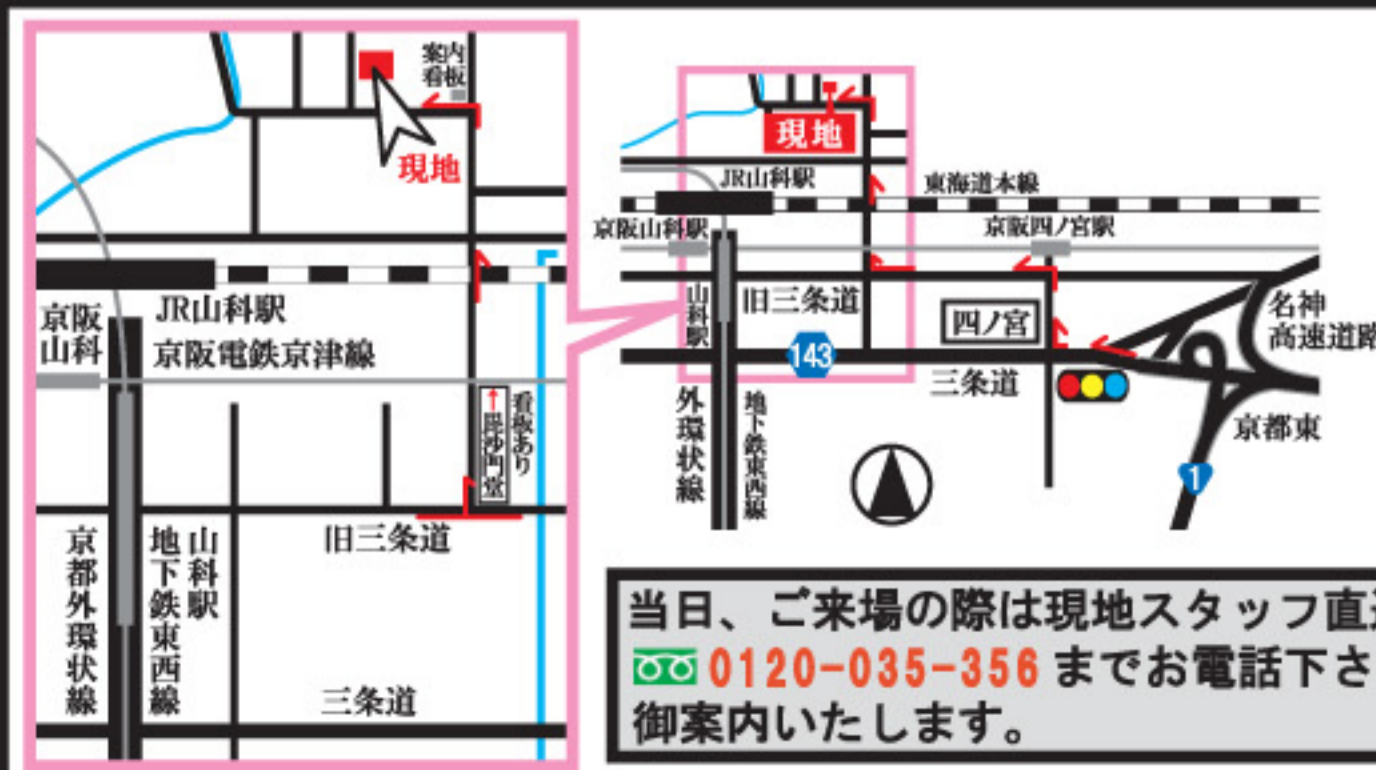
**10年間の住宅保証 (新築のみ)**  
当社は第三者保険法人である㈱日本住宅保証検査機構に加盟しています。



京都・滋賀の注文住宅モニター募集中！  
京都・滋賀で住宅の新築をお考えの方に満足いただけるモニタープランをご提案しております。モニターに関する詳細は  
0120-035-356 または <http://design-1st.jp/> 迄

建蔽率50%容積率80%と言う条件の193.383㎡ (58.5坪) の敷地に、総施工面積166.59㎡ (50.38坪) 延床面積131.84㎡ (39.88坪) の和モダン注文住宅！  
外観はポーチの長さ5.5mという大きな庇、柱巻きした格子、鍍塗仕上げでアクセント！  
広い玄関ホールは2.5帖、横には3帖のクローク！ホールより28帖と言う広いLDKにキッチン是对面ではなく、あえて壁付けに！ダイニング側にはカウンター収納を造作、構造上どうしても必要な柱を利用しオープン棚を作成！リビング階段には無垢材の格子で変化を！  
LDK南面には巾2.6mの全開口サッシ・オープンウィンとF1X窓で十分な採光を取り入れました。約3帖の洗面室には創り付けの大きな洗面台、ポウルはイタリア製の輸入品を！  
5つのお部屋は全て南向きで、2階4室は16.5帖と大きなバルコニーに面して配置！

**理想の住まいへ、安心&納得の家づくり**  
Desing1st.では新築・建替え・リフォーム・増改築など設計・施工まで自社でごなしております。その利点を活かし、ご家族のご希望をご予算内で最大限にかなえる努力をし、ご満足いただける住まいづくりを提案させていただいております。デザイン性だけでなく、耐震・耐久性にも重点を置いた設計と、創作性のある住宅に取り組み、ご家族が安心して楽しく暮らせる住まいを目指しております。またリフォームではグレードの高いものから低コストの商品まで、多数取り扱っております。新築リフォーム問わずご希望・ご質問などございましたら、どのようなことでもお気軽にご相談下さい。ご連絡、心よりお待ちしております。



**現地地図**  
開催地  
京都府京都市山科区  
安朱馬場ノ西町17-3  
旧三条道の  
毘沙門堂看板を北へ  
線路を越え二筋目西へ  
一筋目北へ入り二軒目

当日、ご来場の際は現地スタッフ直通電話  
☎ 0120-035-356 までお電話下さい。  
御案内いたします。

一級建築士事務所  
**Design 1st.**  
計画・デザイン  
設計・施工  
<http://www.design-1st.jp>  
Email:kuku-mama@design-1st.jp  
TEL:075-591-5118 FAX:075-591-5116

<http://ameblo.jp/design-1st/>
[http://blog.livedoor.jp/design\\_1st/](http://blog.livedoor.jp/design_1st/)
<http://blogs.yahoo.co.jp/koma06524>  
[https://twitter.com/design1st\\_](https://twitter.com/design1st_)
<https://www.facebook.com/Design1st>
<https://design1stkyoto.wordpress.com/>  
 ■建設業の許可 京都府知事登録 (般-26)第35595号 ■一級建築士事務所 京都府知事登録 (26A) 第00109号 ■京都市山科区大宅早稲ノ内町31-202